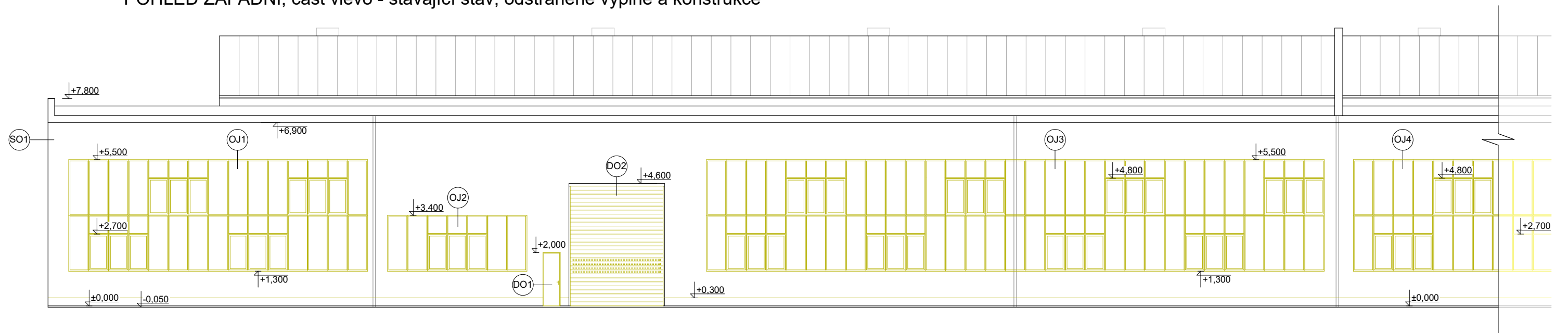
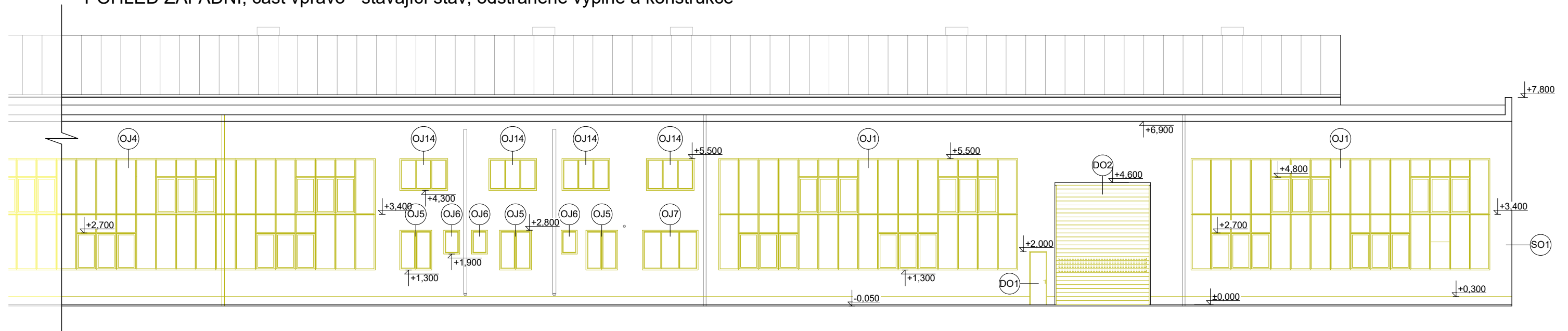


POHLED ZÁPADNÍ, část vlevo - stávající stav, odstraněné výplně a konstrukce



POHLED ZÁPADNÍ, část vpravo - stávající stav, odstraněné výplně a konstrukce



LEGENDA VÝPLNÍ OTVORŮ :

- OJ1
- OJ2 — okno : ocelový rám, výplň ploché sklo se zalisovanou drátěnou vložkou, součinitel prostupu tepla :  $U_w = 2,9 \text{ W ( m}^2\text{.K )}$
- OJ3
- OJ4
- OJ5 — okno dřevěné 1200 / 1500, dvoukřídle, otevíravé, dvojsklo součinitel prostupu tepla :  $U_w = 2,9 \text{ W ( m}^2\text{.K )}$
- OJ6 — okno dřevěné 600 / 900, jednokřídle, otevíravé, dvojsklo součinitel prostupu tepla :  $U_w = 2,9 \text{ W ( m}^2\text{.K )}$
- OJ7 — okno dřevěné 2100 / 1500, trojkřídle, otevíravé, dvojsklo součinitel prostupu tepla :  $U_w = 2,9 \text{ W ( m}^2\text{.K )}$
- OJ14 — okno dřevěné 1800 / 1500, trojkřídle, otevíravé, dvojsklo součinitel prostupu tepla :  $U_w = 2,9 \text{ W ( m}^2\text{.K )}$
- DO1 — dveře ocelové plné, 650 / 2000, jednokřídle, otevíravé součinitel prostupu tepla :  $U_w = 2,4 \text{ W ( m}^2\text{.K )}$
- DO2 — vrata průmyslová, lamelová plechová, 3600 / 4600, rolovací součinitel prostupu tepla :  $U_w = 2,9 \text{ W ( m}^2\text{.K )}$

LEGENDA KONSTRUKCÍ :

- SO1 — OBVODOVÉ STĚNY JSOU VYSTAVĚNY JAKO PÓROBETONOVÉ tl. 250 mm a tvoří vnější plášť železobetonového nosného skeletu

VOCHOV 292, 330 23 Nýřany tel.: 723 070 936 e-mail: info@projektysvejkovsky.cz		www.projektysvejkovsky.cz		
PROJEKTANT : Jan SVEJKOVSKÝ, ČKAIT 0202037, IČO : 07676433 autorizovaný technik v oboru pozemní stavby				
<b>AKCE : Energeticky úsporný projekt v montážní hale v areálu Plzeň - OSOH a.s.</b>				
MÍSTO :	k.ú. Hradiště u Plzně, parc.č. 1153/38	DATUM :	IV / 2020	STUPEŇ PD : DSP
INVESTOR :	OSOH a.s., Slovanská alej 1861/32, Plzeň, IČ : 64360881	MĚŘÍTKO :	1 : 150	FORMÁT : A3
VÝKRES :	<b>POHLED ZÁPADNÍ - stávající stav, demolice</b>	VÝKRES Č. :	<b>07</b>	